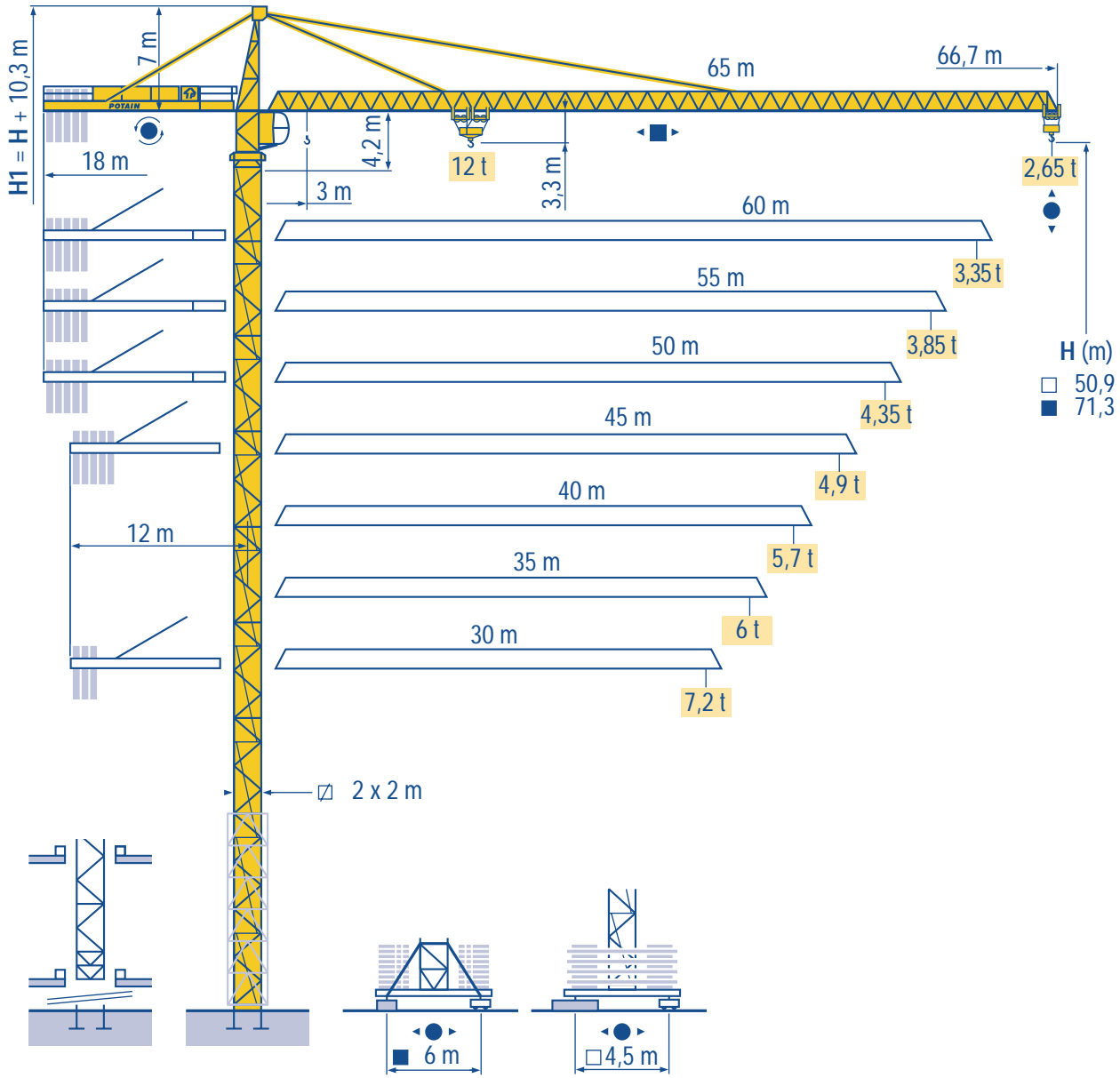


TOPKIT MD 265 B1 J12



- HD HDM
- HDT
- GTMR
- CITY CRANE
- TOPKIT MD MAXI MD
- MAXI TOPKIT
- Topless MDT
- MR

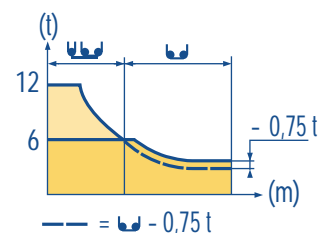
H (m)
 □ 50,9
 ■ 71,3

CE FEM 1.001-A3

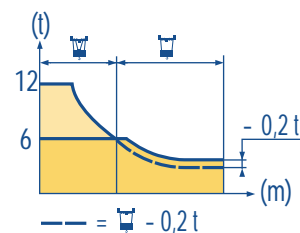


LTD 1

65 m	3	▶	17,1	20	22	25	27	30,1	33,3	35	37	40	42	45	47	50	52	55	57	60	62	65 m
▲▲▲			12	9,9	8,9	7,6	6,9	6	6	5,7	5,3	4,8	4,6	4,2	4	3,7	3,5	3,3	3,1	2,9	2,8	2,65 t
60 m	3	▶	18,8	20	22	25	27	30	32	33,3	36,9	40	42	45	47	50	52	55	57	60 m		
▲▲▲			12	11,2	10	8,6	7,8	6,9	6,3	6	6	5,5	5,2	4,8	4,5	4,2	4	3,7	3,6	3,35 t		
55 m	3	▶	19,3	20	22	25	27	30	32	34,1	37,8	40	42	45	47	50	52	55 m				
▲▲▲			12	11,5	10,3	8,8	8,1	7,1	6,5	6	6	5,6	5,3	4,9	4,7	4,3	4,1	3,85 t				
50 m	3	▶	19,4	20	22	25	27	30	32	34,3	38	40	42	45	47	50 m						
▲▲▲			12	11,6	10,4	8,9	8,1	7,1	6,6	6	6	5,7	5,3	4,9	4,7	4,35 t						
45 m	3	▶	19,4	20	22	25	27	30	32	34,3	38	40	42	45 m								
▲▲▲			12	11,6	10,4	8,9	8,1	7,1	6,6	6	6	5,7	5,3	4,9 t								
40 m	3	▶	19,4	20	22	25	27	30	32	34,3	38	40 m										
▲▲▲			12	11,6	10,4	8,9	8,1	7,1	6,6	6	6	5,7 t										
35 m	3	▶	19,6	20	22	25	27	30	32	35 m												
▲▲▲			12	11,7	10,4	9	8,2	7,2	6,6	6 t												
30 m	3	▶	19,7	20	22	25	27	30 m														
▲▲▲			12	11,8	10,5	9	8,2	7,2 t														

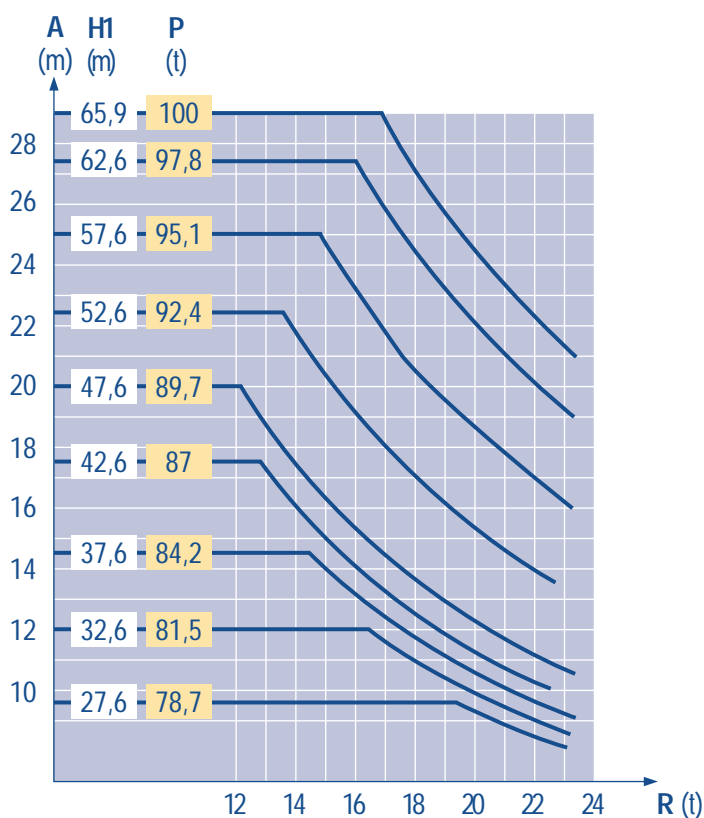
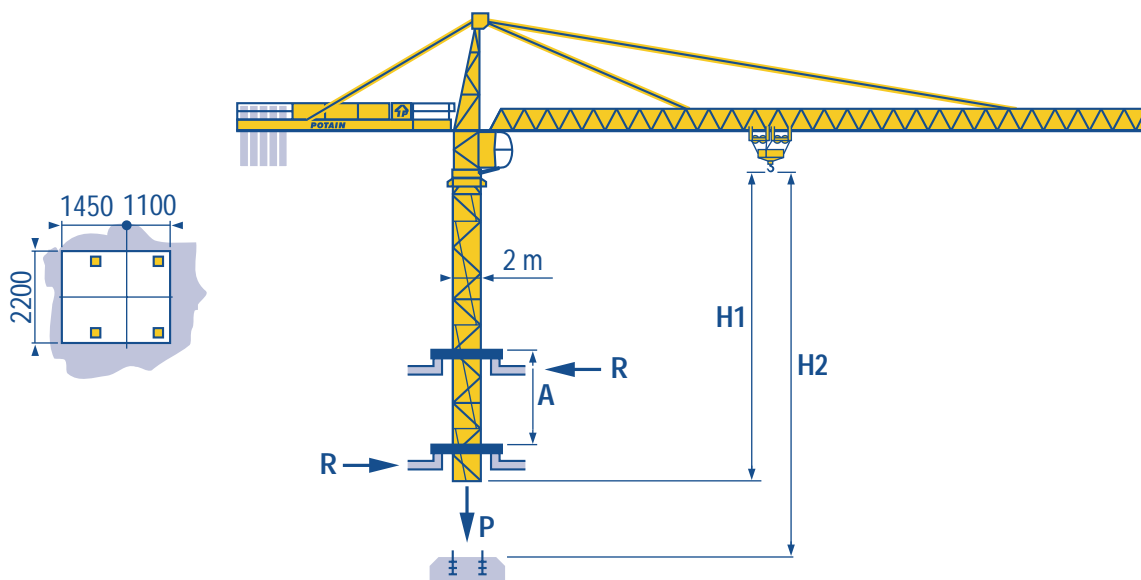


65 m	2,5	▶	17,1	20	22	25	27	30,2	31	32	35	37	40	42	45	47	50	52	55	57	60	62	65 m
▲▲▲			12	10	8,9	7,6	6,9	6	6	5,8	5,1	4,8	4,3	4	3,7	3,4	3,2	3	2,7	2,6	2,4	2,3	2,1 t
60 m	2,5	▶	19,1	20	22	25	27	30	32	33,9	34,7	37	40	42	45	47	50	52	55	57	60 m		
▲▲▲			12	11,3	10,1	8,7	7,9	7	6,4	6	6	5,5	5	4,7	4,3	4,1	3,7	3,6	3,3	3,1	2,9 t		
55 m	2,5	▶	19,6	20	22	25	27	30	32	34,7	35,6	37	40	42	45	47	50	52	55 m				
▲▲▲			12	11,7	10,4	9	8,2	7,2	6,6	6	6	5,7	5,2	4,9	4,5	4,2	3,9	3,7	3,4 t				
50 m	2,5	▶	19,6	20	22	25	27	30	32	34,9	35,8	37	40	42	45	47	50 m						
▲▲▲			12	11,7	10,5	9	8,2	7,2	6,7	6	6	5,7	5,2	4,9	4,5	4,2	3,9 t						
45 m	2,5	▶	19,6	20	22	25	27	30	32	34,9	35,8	37	40	42	45 m								
▲▲▲			12	11,7	10,5	9	8,2	7,2	6,7	6	6	5,7	5,2	4,9	4,5 t								
40 m	2,5	▶	19,6	20	22	25	27	30	32	34,9	35,8	37	40 m										
▲▲▲			12	11,7	10,5	9	8,2	7,2	6,7	6	6	5,7	5,2 t										
35 m	2,5	▶	19,7	20	22	25	27	30	32	35 m													
▲▲▲			12	11,8	10,5	9,1	8,3	7,3	6,7	6 t													
30 m	2,5	▶	19,8	20	22	25	27	30 m															
▲▲▲			12	11,9	10,6	9,1	8,3	7,3 t															



LTD 1

B 60 A



LTD 1

A Distance entre cadres
H1 Hauteur grue
P Poids de la grue (en service)
R Réaction horizontale

F

Distance between collars
Crane height
Crane weight (in service)
Horizontal reaction

GB

Distanza fra i telai
Altezza gru
Peso della gru (in servizio)
Reazione orizzontale

I

A Abstand zwischen den Rahmen
H1 Kranhöhe
P Krangewicht (in Betrieb)
R Horizontalkräfte

D

Distancia entra marcos
Altura grúa
Peso de la grúa (en servicio)
Reaccion horizontal

E

各附着框之间距离
工作状态下塔机高度
工作状态下塔机重量
水平反力

C

Lest de contre-flèche
Gegenauslegerballast



F
D


Counter-jib ballast
Lastre de contra flecha

GB
E

Contrappeso
平衡臂重

I
C

	4 600 - 4 200 - 3 400 - 2 300 kg	
		55 RCS/50-75 LVF ▲ (kg)
65 m	18 m	19 900
60 m	18 m	18 400
55 m	18 m	16 000
50 m	18 m	13 700
45 m	12 m	25 200
40 m	12 m	24 100
35 m	12 m	20 600
30 m	12 m	16 000

	4 200 - 700 kg	
	55 RCS/50-75 LVF ▲ (kg)	150 LCC ▲ (kg)
18 m	19 600	17 500
18 m	18 200	16 800
18 m	15 400	14 000
18 m	13 300	11 900
12 m	24 500	23 800
12 m	23 100	21 700
12 m	19 600	18 200
12 m	15 400	14 000

LTD 1

Lest de base
Grundballast



F
D

Base ballast
Lastre de base

GB
E

Zavorra di base
压重

I
C

	V 60 A	H (m)	71,3	66,3	61,3	56,3	51,3	46,3	41,3	36,3	31,3	26,3	21,3	16,3
		▲ (t)	132	96	72	60	36	36	36	36	36	36	36	36
	ZD 46 A	H (m)	50,9	47,6	42,6	37,6	32,6	27,6	22,6	17,6	12,6			
		▲ (t)	75	75	75	75	75	75	75	75	75			

LTD 1

Ancrages
Verankerungen

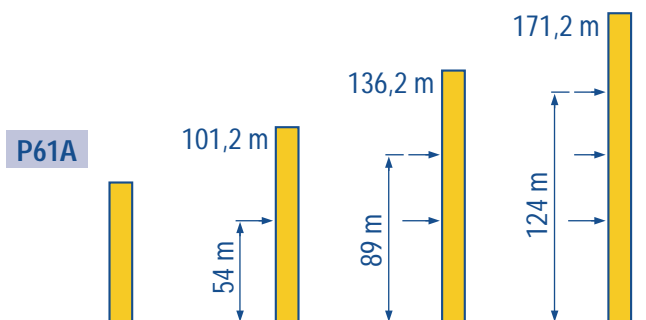
F
D

Anchorage
Anclaje

GB
E

Ancoraggio
附着

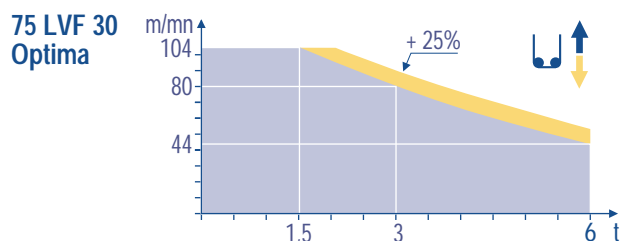
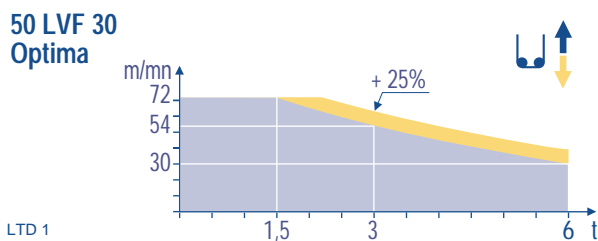
I
C



LTD 1

				↕ ↑		↕ ↑		ch - PS hp	kW				
▲ ▼	55 RCS 30	m/min	0 → 33		0 → 66		0 → 16,5		0 → 33		55	40,5	312 m
		t	6		3		12		6				
	50 LVF 30 Optima	m/min	2,4 → 9,6 → 30 → 38 → 54 → 72		1,2 → 4,8 → 15 → 19 → 27 → 36		12		12		50	37	312 m
		t	6 6 6 4,5 3 1,5		12 12 12 9 6 3		12 12 12 9 6 3		12 12 12 9 6 3				
75 LVF 30 Optima	m/min	3,6 → 14 → 44 → 56 → 80 → 104		1,8 → 7 → 22 → 28 → 40 → 52		12		12		75	55	570 m	
	t	6 6 6 4,5 3 1,5		12 12 12 9 6 3		12 12 12 9 6 3		12 12 12 9 6 3					
	150 LCC 30	m/min	86 → 103 → 129 → 172 → 206		43 → 52 → 65 → 86 → 103		12		9 6 3 1,5		150	110	652 m
		t	6 4,5 3 1,5 0,75		12 9 6 3 1,5		12 9 6 3 1,5		12 9 6 3 1,5				
◀ ▶	6 D3 V4	m/min	15 - 50 (12 t)		100 (6 t)						7,4	5,4	
	6 DVF 4	m/min	0 → 50 (12 t)		0 → 100 (6 t)		0 → 120 (3 t)				5,5	4	
●	RCV 185	tr/min			0 → 0,8						2 x 8	2 x 6	
	RVF 152 Optima	U/min rpm			0 → 0,7						2 x 5,5	2 x 4	
◀ ● ▶	ZD 46 A	RT 443 A1 2V	m/min	15 - 30						4 x 5		4 x 3,7	
◀ ● ▶	V 60 A	RT 544 A1 2V R ≥ 13 m	m/min	13,5 - 27						4 x 7		4 x 5,2	

CEI 38	IEC 38	STANDARD	kVA	PILOT	
400 V (+6% -10%) 50 Hz		55 RCS : 55 kVA 50 LVF : 70 kVA 75 LVF : 95 kVA 150 LCC : 170 kVA		50 LVF : 75 kVA 75 LVF : 100 kVA 150 LCC : 175 kVA	84/534 - 87/405



<ul style="list-style-type: none"> Levage Distribution Orientation Translation <p>Conforme aux directives CEE 84/534 et 87/405 sur le niveau acoustique Fonction Dialog Pilot possible</p>	F	<ul style="list-style-type: none"> Hoisting Trolleying Slewing Travelling <p>In compliance with the EEC 84/534 and 87/405 Instructions on noise level Dialog Pilot function possible</p>	GB	<ul style="list-style-type: none"> Sollevamento Distribuzione Rotazione Traslazione <p>Conforme alle direttive CEE 84/534 e 87/405 sul livello acustico Possibilità di funzione Dialog Pilot</p>	I
<ul style="list-style-type: none"> Heben Katzfahren Schwenken Kranfahren <p>Gemäss EWG-Richtlinien 84/534 und 87/405 für den Schall-Leistungspegel Funktion Dialog Pilot möglich</p>	D	<ul style="list-style-type: none"> Elevación Distribución Orientación Traslación <p>Conforme con las directivas CEE 84/534 y 87/405 sobre el nivel acustico Funcion Dialog Pilot Posible</p>	E	<ul style="list-style-type: none"> 起升 变幅 回转 行走 <p>符合 CEE 84/534 - CEE 87/405 声晌度规定 可选择 Dialog Pilot 功能</p>	C

Réf. 2000.05 LTD 1



18.Rue de Charbonnières, B.P. 173
F-69132 ECULLY Cedex
Tél. (33)04.72.18.20.20
Fax (33)04.72.18.20.00
http://www.potain.com
E-mail : mkt@potain.fr

TOPKIT MD 265 B1 J12
Copyright.Reproduction interdite © POTAIN 2000

Deutschland
POTAIN GmbH Tel : 06.105.704.0
Italia
POTAIN S.p.A. Tel : 0.331.49.33.11
Singapore
POTAIN PTE LTD Tel : (00.65) 227.1550