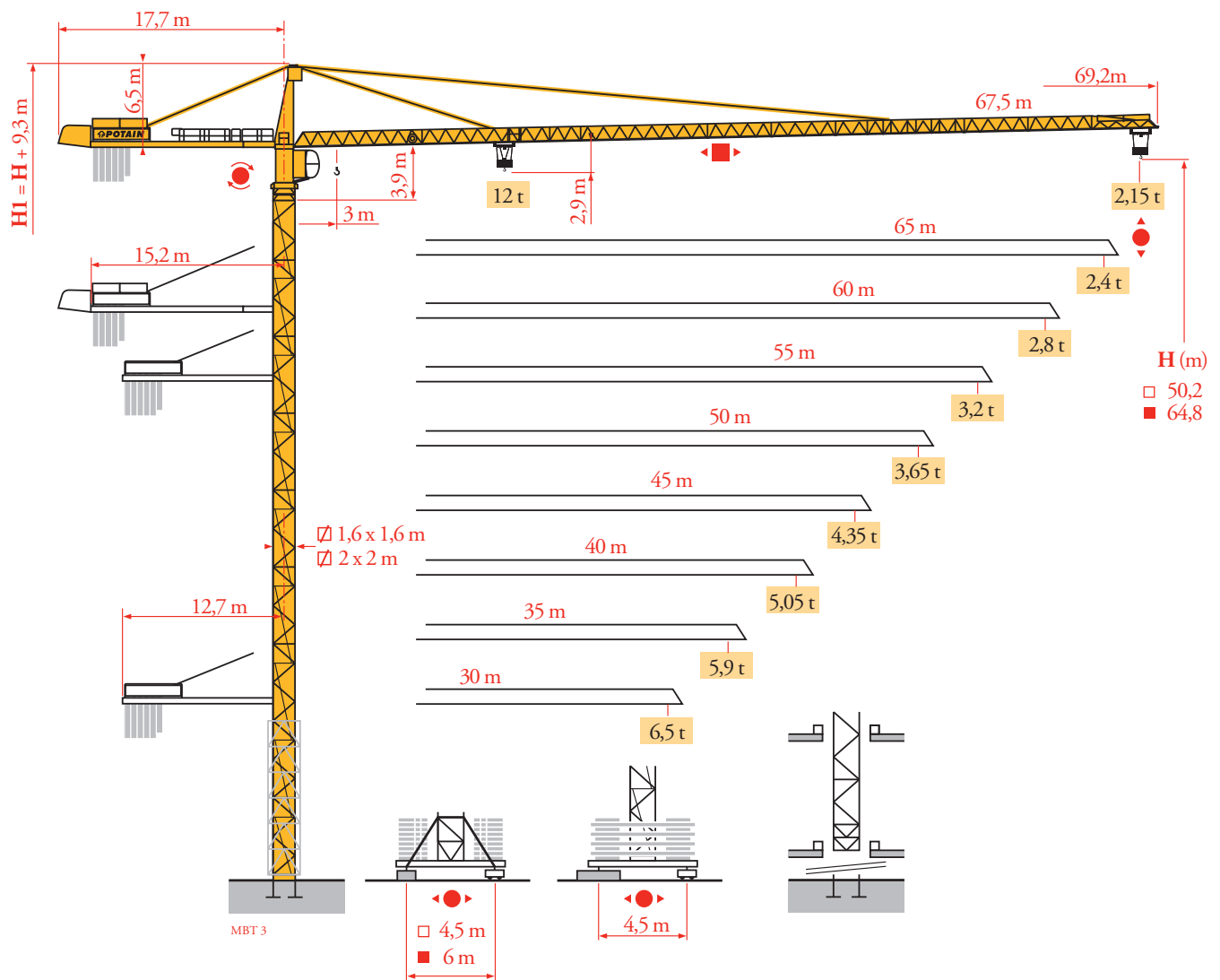


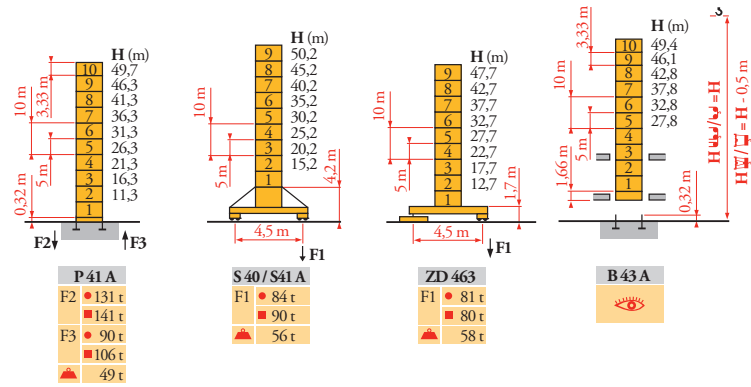
Potain MD 238A J12



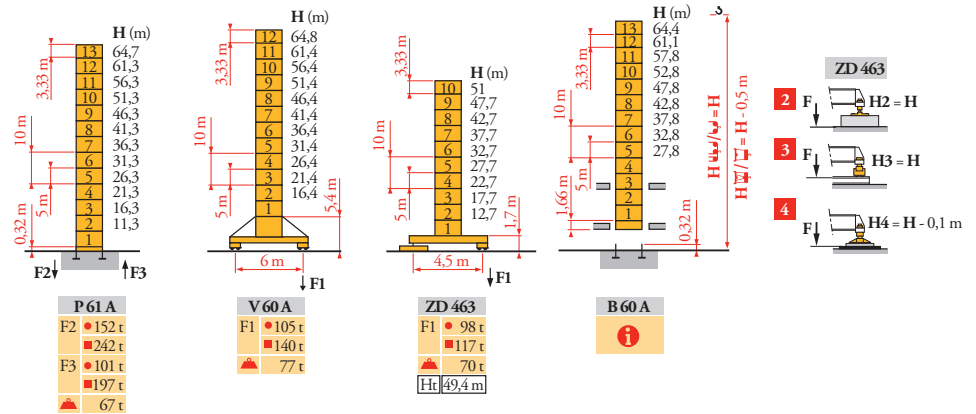
Mat / Réactions
 Mast / Eckdrücke
 Masts / Reactions
 Mástil / Reacciones
 Torre / Reazioni
 Tramo / Reações
 Композиции башни /
 Реакции

MBT 4

1,6 m
 30 m ⇒ 60 m

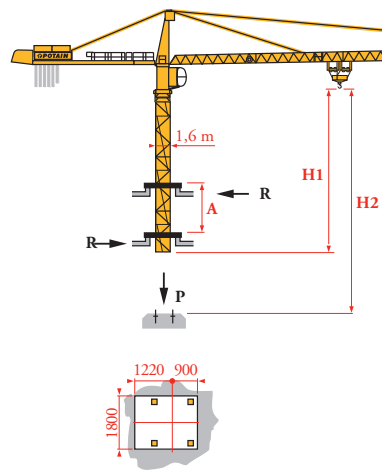


2 m
 30 m ⇒ 67,5 m



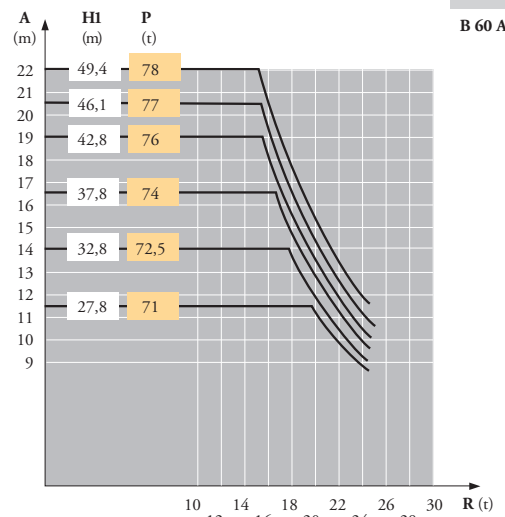
Télescopage sur dalles
 Kletterkrane im Gebäude
 Climbing crane
 Telescopage gruas trepadoras
 Gru in cavedio
 Telescopagem sobre lages
 Кран, ползущий внутри здания

MBT 3



B 43 A

B 60 A



FR

● Réactions en service
 ■ Réactions hors service



A vide sans lest (ni train de transport) avec flèche et hauteur maximum.



Nous consulter
 Hauteur maxi roulante

DE

● Reaktionskräfte in Betrieb
 ■ Reaktionskräfte außer Betrieb

Ohne Last, Ballast (und Transportachse), mit Maximalausleger und Maximalhöhe.

Auf Anfrage
 Fahrbare max. Höhe

EN

● Reactions in service
 ■ Reactions out of service

Without load, ballast (or transport axes), with maximum jib and maximum height.

Consult us
 Travelling maximum height

ES

● Reacciones en servicio
 ■ Reacciones fuera de servicio

Sin carga, sin lastre, (ni tren de transporte), flecha y altura máxima.

Consultarnos
 Altura máxima móvil

IT

● Reazioni in servizio
 ■ Reazioni fuori servizio

A vuoto, senza zavorra (ne assali di trasporto) con braccio massimo e altezza massima.

Consultateci
 Altezza massima gru traslante

PT

● Reações em serviço
 ■ Reações fora de serviço

Sem carga (nem trem de transporte)- sem lastro com lança e altura máximas.

Consultar-nos
 Altura máxima sobre translação

RU

● Реакции при работе
 ■ Реакции в покое

Вес без груза, балласта (или транспортных осей), с максимальной длиной стрелы и максимальной высотой.

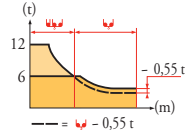
Проконсультируйтесь у нас
 Максимальная высота при движении крана по подкрановым путям

Courbes de charges
Lastkurven
Load diagrams
Curvas de cargas
Curve di carico
Curva de cargas
Диаграммы
грузоподъемностей

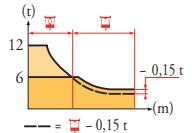
MBT 3



67,5 m	3	▶	15	17	20	22	25	26,7	28,9	30	32	35	37	40	42	45	47	50	52	55	57	60	62	65	67,5 m	
▲▼▲			12	10,3	8,5	7,6	6,5	6	6	5,7	5,3	4,8	4,5	4,1	3,9	3,6	3,4	3,1	3	2,8	2,65	2,5	2,4	2,25	2,15	t
65 m	3	▶	15,6	17	20	22	25	27	28	30,2	32	35	37	40	42	45	47	50	52	55	57	60	62	65 m		
▲▼▲			12	10,9	9	8	6,9	6,3	6	6	5,6	5,1	4,8	4,3	4,1	3,8	3,6	3,3	3,2	2,95	2,85	2,65	2,55	2,4	t	
60 m	3	▶	16,3	17	20	22	25	27	29,2	31,5	32	35	37	40	42	45	47	50	52	55	57	60 m				
▲▼▲			12	11,4	9,4	8,4	7,2	6,6	6	6	5,9	5,3	5	4,6	4,3	4	3,8	3,5	3,3	3,1	3	2,8			t	
55 m	3	▶	16,6	17	20	22	25	27	29,8	32,2	35	37	40	42	45	47	50	52	55 m							
▲▼▲			12	11,7	9,7	8,6	7,4	6,8	6	6	5,5	5,1	4,7	4,4	4,1	3,9	3,6	3,4	3,2							t
50 m	3	▶	16,8	17	20	22	25	27	30,2	32,6	35	37	40	42	45	47	50 m									
▲▼▲			12	11,9	9,8	8,8	7,5	6,9	6	6	5,5	5,2	4,7	4,5	4,1	3,9	3,65									t
45 m	3	▶	17,5	20	22	25	27	30	31,5	34	35	37	40	42	45 m											
▲▼▲			12	10,3	9,2	7,9	7,2	6,4	6	6	5,8	5,5	5	4,7	4,35											t
40 m	3	▶	17,7	20	22	25	27	30	31,8	34,4	35	37	40 m													
▲▼▲			12	10,4	9,3	8	7,3	6,5	6	6	5,9	5,5	5,05													t
35 m	3	▶	17,8	20	22	25	27	30	31,9	34,5	35	35 m														
▲▼▲			12	10,5	9,4	8,1	7,4	6,5	6	6	5,9															t
30 m	3	▶	17,8	20	22	25	27	30 m																		
▲▼▲			12	10,5	9,4	8,1	7,4	6,5																		t



67,5 m	2,5	▶	14,9	17	20	22	25	26,8	27,3	30	32	35	37	40	42	45	47	50	52	55	57	60	62	65	67,5 m	
▲▼▲			12	10,3	8,5	7,6	6,5	6	5,4	5	4,4	4,1	3,7	3,5	3,2	3	2,8	2,65	2,45	2,3	2,15	2,05	1,9	1,8	t	
65 m	2,5	▶	15,6	17	20	22	25	27	28,1	28,6	32	35	37	40	42	45	47	50	52	55	57	60	62	65 m		
▲▼▲			12	10,9	9	8	6,9	6,3	6	6	5,2	4,7	4,4	4	3,7	3,4	3,2	2,95	2,8	2,6	2,5	2,3	2,2	2,05	t	
60 m	2,5	▶	16,2	17	20	22	25	27	29,3	29,8	32	35	37	40	42	45	47	50	52	55	57	60 m				
▲▼▲			12	11,4	9,4	8,4	7,3	6,6	6	6	5,5	5	4,6	4,2	3,9	3,6	3,4	3,1	3	2,75	2,65	2,45			t	
55 m	2,5	▶	16,6	17	20	22	25	27	29,9	30,5	32	35	37	40	42	45	47	50	52	55 m						
▲▼▲			12	11,7	9,7	8,7	7,4	6,8	6	6	5,7	5,1	4,7	4,3	4,1	3,7	3,5	3,2	3,1	2,85					t	
50 m	2,5	▶	16,8	17	20	22	25	27	30,3	30,9	32	35	37	40	42	45	47	50 m								
▲▼▲			12	11,9	9,8	8,8	7,6	6,9	6	6	5,8	5,2	4,8	4,4	4,1	3,8	3,6	3,3							t	
45 m	2,5	▶	17,5	20	22	25	27	30	31,7	32,3	35	37	40	42	45 m											
▲▼▲			12	10,3	9,2	8	7,3	6,4	6	6	5,5	5,1	4,6	4,4	4										t	
40 m	2,5	▶	17,7	20	22	25	27	30	32	32,7	35	37	40 m													
▲▼▲			12	10,5	9,4	8,1	7,4	6,5	6	6	5,5	5,2	4,7												t	
35 m	2,5	▶	17,8	20	22	25	27	30	32,1	32,8	35	35 m														
▲▼▲			12	10,5	9,4	8,1	7,4	6,5	6	6	5,5															t
30 m	2,5	▶	17,9	20	22	25	27	30 m																		
▲▼▲			12	10,5	9,4	8,1	7,4	6,55																		t



Lest de contre-flèche
Gegenauslegerballast
Counter-jib ballast
Lastre de contra flecha
Contrappeso
Lastros da contra lança
Балласт на консоли

MBT 4

▲▼▲	H (m)	50 LVF 30 - 75 LVF 30		100 LVF 30	
		4 200 - 3 400 - 2 300 kg	4 200 - 700 kg	4 200 - 3 400 - 2 300 kg	4 200 - 700 kg
67,5 m	14,5 m	23 300	23 100	22 500	22 400
65 m	14,5 m	21 400	21 700	21 000	21 000
60 m	14,5 m	20 200	20 300	20 200	19 600
55 m	12 m	25 200	24 500	24 400	23 800
50 m	12 m	23 300	23 100	22 500	22 400
45 m	12 m	20 200	19 600	19 100	18 900
40 m	12 m	17 200	17 500	16 800	16 800
35 m	12 m	14 900	15 400	14 900	14 700
30 m	12 m	13 000	13 300	12 600	12 600

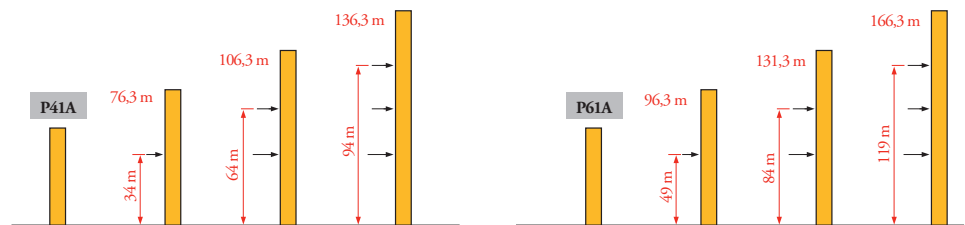
Lest de base
Grundballast
Base ballast
Lastre de base
Zavorra di base
Lastros da base
Базовый балласт

MBT 4

☑	1,6 m	S 40 A S 41 A	H (m)	50,2	45,2	40,2	35,2	30,2	25,2	20,2	15,2			
▲▼▲			▲ (t)	84	72	60	60	60	60	60	60			
☑	1,6 m	ZD 463	H (m)	47,7	42,7	37,7	32,7	27,7	22,7	17,7	12,7			
▲▼▲			▲ (t)	75	70	65	60	60	60	60	60			
☑	2 m	V 60 A	H (m)	64,8	61,4	56,4	51,4	46,4	41,4	36,4	31,4	26,4	21,4	16,4
▲▼▲			▲ (t)	132	120	96	72	48	48	48	36	36	36	36
☑	2 m	ZD 463	H (m)	51	49,4	47,7	42,7	37,7	32,7	27,7	22,7	17,7	12,7	
▲▼▲			▲ (t)	105*	95	85	70	65	65	60	60	60	60	

Ancrages
Verankerungen
Anchorages
Anclaje
Ancoraggio
Ancoragem
Рамки для крепления к зданию



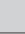
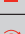



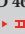
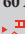

MBT 3





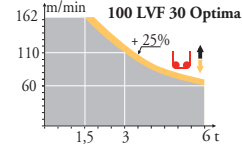
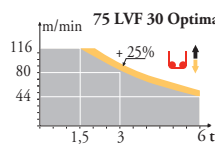
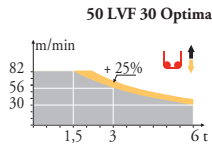
	FR	DE	EN	ES	IT	PT	RU
A	Distance entre cadres	Abstand zwischen den Rahmen	Distance between collars	Distancia entra marcos	Distanza fra i telai	Distância entre quadros	Расстояние между рамками крепления
H1	Hauteur grue	Kranhöhe	Crane height	Altura grúa	Altezza gru	Altura da grua	Высота крана
P	Poids de la grue (en service)	Krangewicht (in Betrieb)	Crane weight (in service)	Peso de la grúa (en servicio)	Peso della gru (in servizio)	Peso da grua (em serviço)	Вес крана (при работе)
R	Réaction horizontale	Horizontalkräfte	Horizontal reaction	Reaccion horizontal	Reazione orizzontale	Reacção horizontal	Горизонтальные реакции
☑	Voir télescope sur dalles	Siehe Kletterkrane im Gebäude	See climbing crane	Veja grua trepadora	Consultare gru in cavedio lages	Ver telescopagem sobre lages	См. кран, ползущий внутри здания
*	Utilisation poste fixe	Nur stationärer Einsatz	Only static use	Utilización chasis fijo	Solo in postazione fissa	Utilização sobre chassis fixo	Не использовать при перемещении крана по подкрановым путям













Mécanismes
Antriebe
Mechanisms
Mecanismos
Meccanismi
Механизмы


MBT 9

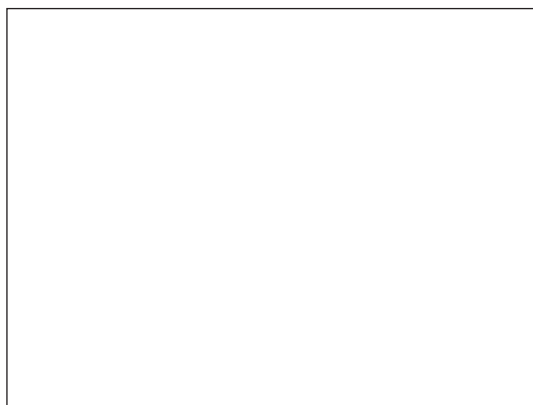
				↑↑					↑↑↑					ch - PS hp	kW	
	50 LVF 30 Optima	m/min	2,6 → 10 → 30 → 40 → 56 → 82	1,3 → 5 → 15 → 20 → 28 → 41						50	37	337 m				
	t	6	6	6	4,5	3	1,5	12	12	12	9	6	3			
	75 LVF 30 Optima	m/min	3,6 → 44 → 56 → 80 → 116	1,8 → 22 → 28 → 40 → 58						75	55	766 m				
	t	6	6	4,5	3	1,5	12	12	9	6	3					
	100 LVF 30 Optima	m/min	0 → 60 → 79 → 110 → 162	0 → 30 → 40 → 55 → 81						100	75	941 m				
	t	6	6	4,5	3	1,5	12	12	9	6	3					
	6 DVF 4	m/min	0 → 50 (12 t) 0 → 100 (6 t) 0 → 120 (3 t)								5,5	4				
	RVF 152 Optima +	tr/min U/min rpm	0 → 0,8										2 x 5,5	2 x 4		
	S 40 A	RT 324	m/min	12,5 - 25										2 x 7	2 x 5,2	
		R ≥ 10 m														
	S 41 A	RT 443 A1 2V	m/min	15 - 30										4 x 5	4 x 3,7	
		R ≥ 10 m														
	ZD 463	RT 443 A1 2V	m/min	15 - 30										4 x 5	4 x 3,7	
	V 60 A	RT 544 A1 2V	m/min	13,5 - 27										4 x 7	4 x 5,2	
		R ≥ 13 m														

 IEC 60204-32	
400 V(+10% -10%) 50 Hz / 480 V(+ 6% -10%) 60 Hz	50 LVF : 70 kVA 75 LVF : 95 kVA 100 LVF : 120 kVA



 FR	 DE	 EN	 ES	 IT	 PT	 RU
 Leverage	Heben	Hoisting	Elevación	Sollevamento	Elevação	Подъем
 Distribution	Katzfahren	Trolleying	Distribución	Distribuzione	Distribuição	Перемещение каретки
 Orientation	Schwenken	Slewing	Orientación	Rotazione	Rotação	Поворот
 Translation	Kranfahren	Travelling	Traslación	Traslazione	Translação	Перемещение крана
 Uniquement avec mâts de section 2 m	Nur mit Mastwerk Querschnitt 2 m	Only with masts 2 m cross-section	Sólo con mastiles de 2 m	Solo con torre da 2 m	Somente com coluna de secção de 2 m	Только с мачтами с поперечным сечением 2 м

 Document commercial non contractuel. Pour toute information technique se référer à la notice correspondante. Unverbindliches Vertriebsdokument. Für technische Informationen, siehe die entsprechenden Anweisungen. This commercial document is not legally binding. For any technical information, please refer to the corresponding instructions. Documento comercial no contractual. Para cualquier información técnica, ver la noticia correspondiente. Documento commerciale non vincolante, per tutte le informazioni tecniche fare riferimento al catalogo istruzioni. Documento comercial não contratual. Para qualquer informação técnica complementar consultar as respectivas instruções. Этот коммерческий документ не является юридически обязательным. Для получения технической информации, см. соответствующие инструкции.



Manitowoc - Americas - World Headquarters
2400 S. 44th Street • Manitowoc • WI 54220 USA
Tel: +1 920 684 4410 • Fax: +1 920 652 9778

Manitowoc - Europe, Middle East & Africa
Ecully, France
18, rue de Charbonnières B.P. 173 • 69132 ECULLY Cedex • FRANCE
Tel: +33 (0)4 72 18 20 20 • Fax: +33 (0)4 72 18 20 00

Manitowoc - Asia Pacific
16F Xu Hui Yuan Building,
1089 Zhongshan No.2 Road (S) • Shanghai 200030 China
Tel: +86 21 6457 0066 • Fax: +86 21 6457 4955