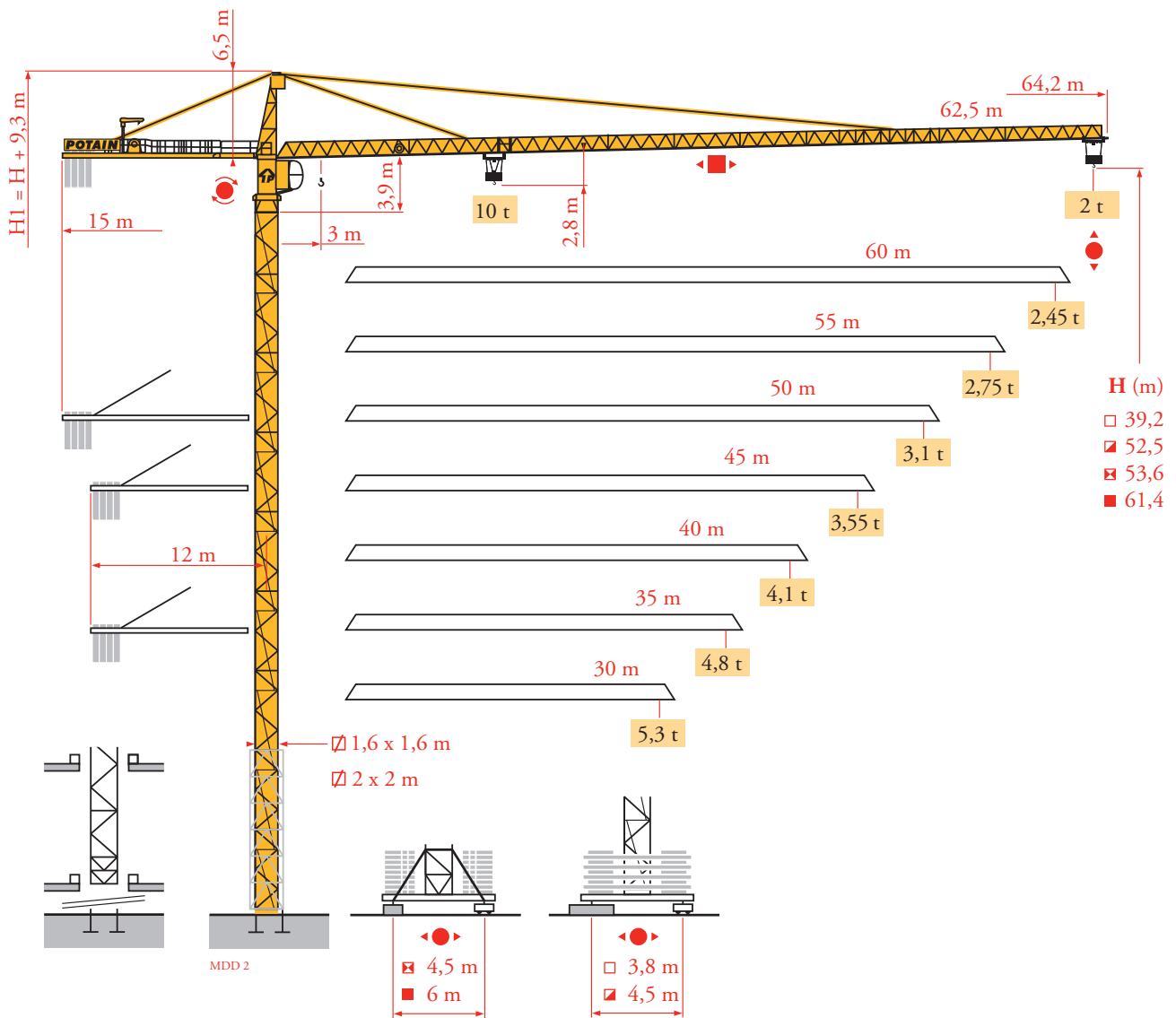


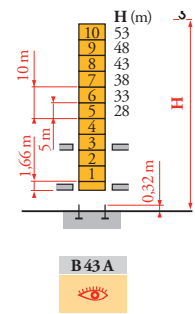
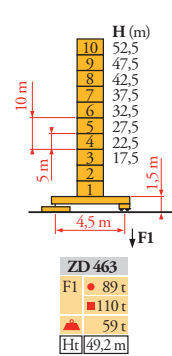
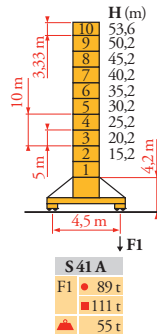
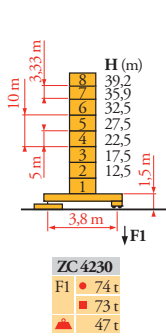
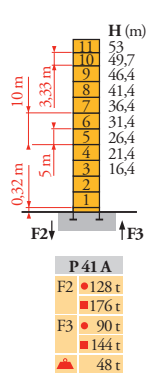
Potain MD 208A



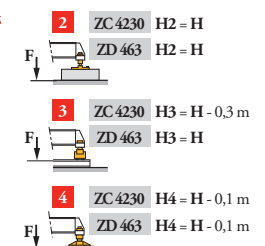
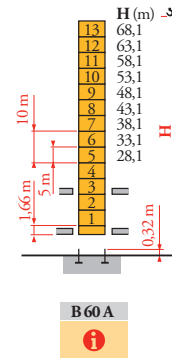
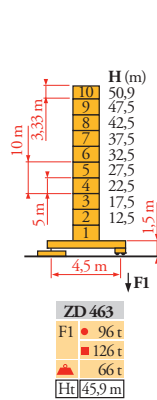
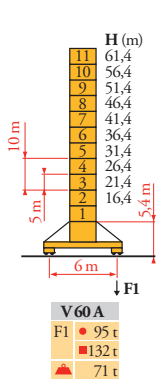
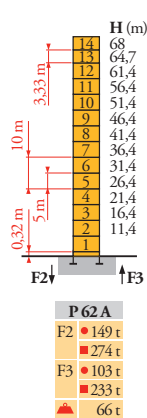
Mat / Réactions
 Maste / Eckdrücke
 Masts / Reactions
 Mástil / Reacciones
 Torre / Reazioni
 Tramo / Reações
 Композиции башни / Реакции

MDD 3

1,6 m
 30 m ⇒ 62,5 m

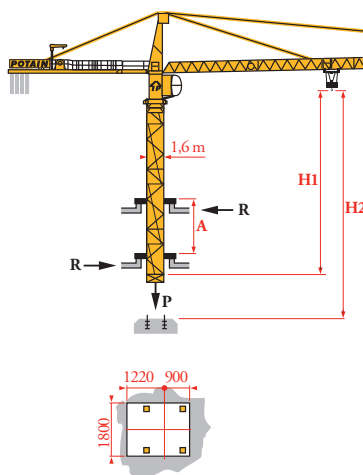


2 m
 30 m ⇒ 62,5 m



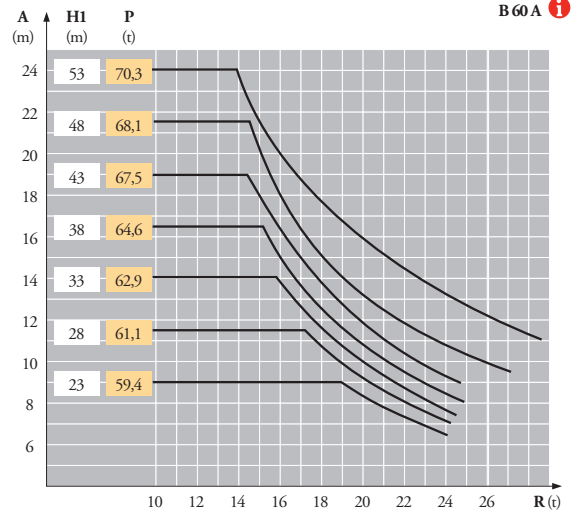
Télescopage sur dalles
 Kletterkrane im Gebäude
 Climbing crane
 Telescopage gruas trepadoras
 Gru in cavedio
 Telescopagem sobre lages
 Кран, ползущий внутри здания

MDD 3



B 43 A

B 60 A **i**



FR

● Réactions en service
 ■ Réactions hors service

A vide sans lest (ni train de transport) avec flèche et hauteur maximum.

i Nous consulter
 Ht Hauteur maxi roulante

DE

● Reaktionskräfte in Betrieb
 ■ Reaktionskräfte außer Betrieb

Ohne Last, Ballast (und Transportachse), mit Maximalausleger und Maximalhöhe.

Auf Anfrage
 Fahrbare max. Höhe

EN

● Reactions in service
 ■ Reactions out of service

Without load, ballast (or transport axes), with maximum jib and maximum height.

Consult us
 Travelling maximum height

ES

● Reacciones en servicio
 ■ Reacciones fuera de servicio

Sin carga, sin lastre, (ni tren de transporte), flecha y altura máxima.

Consultarnos
 Altura máxima móvil

IT

● Reazioni in servizio
 ■ Reazioni fuori servizio

A vuoto, senza zavorra (ne assali di trasporto) con braccio massimo e altezza massima.

Consultateci
 Altezza massima gru traslante

PT

● Reações em serviço
 ■ Reações fora de serviço

Sem carga, (nem trem de transporte)- sem lastro com lança e altura máximas.

Consultar-nos
 Altura máxima sobre translação

RU

● Реакции при работе
 ■ Реакции в покое

Без груза, балласта (или транспортных осей), с максимальной длиной стрелы и максимальной высотой.

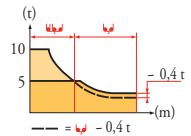
Проконсультируйтесь у нас
 Максимальная высота при движении крана по подкрановым путям

Courbes de charges
Lastkurven
Load diagrams
Curvas de cargas
Curve di carico
Curva de cargas
Диаграммы грузоподъемностей

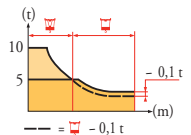
MDD3



62,5 m	3,1 ▶	15	17	20	22	25	27,1	29	30	32	35	37	40	42	45	47	50	52	55	57	60	62,5 m
▲▼▲		10	8,7	7,2	6,4	5,5	5	5	4,8	4,5	4	3,8	3,4	3,3	3	2,85	2,65	2,5	2,35	2,25	2,1	2 t
60 m	3,1 ▶	16,9	20	22	25	27	30	30,6	32,7	35	37	40	42	45	47	50	52	55	57	60 m		
▲▼▲		10	8,2	7,4	6,4	5,8	5,1	5	5	4,6	4,3	4	3,8	3,5	3,3	3,1	2,9	2,7	2,6	2,45 t		
55 m	3,1 ▶	17	20	22	25	27	30	30,8	32,9	35	37	40	42	45	47	50	52	55 m				
▲▼▲		10	8,3	7,5	6,4	5,9	5,2	5	5	4,7	4,4	4	3,8	3,5	3,3	3,1	2,9	2,75 t				
50 m	3,1 ▶	17,1	20	22	25	27	30	30,9	33,1	35	37	40	42	45	47	50 m						
▲▼▲		10	8,4	7,5	6,5	5,9	5,2	5	5	4,7	4,4	4	3,8	3,5	3,3	3,1 t						
45 m	3,1 ▶	17,3	20	22	25	27	30	31,2	33,4	35	37	40	42	45 m								
▲▼▲		10	8,5	7,6	6,5	6	5,3	5	5	4,7	4,5	4,1	3,8	3,55 t								
40 m	3,1 ▶	17,4	20	22	25	27	30	31,4	33,6	35	37	40 m										
▲▼▲		10	8,5	7,6	6,6	6	5,3	5	5	4,8	4,5	4,1 t										
35 m	3,1 ▶	17,5	20	22	25	27	30	31,6	33,8	35 m												
▲▼▲		10	8,6	7,7	6,6	6	5,3	5	5	4,8 t												
30 m	3,1 ▶	17,5	20	22	25	27	30 m															
▲▼▲		10	8,6	7,7	6,6	6	5,3 t															



62,5 m	2,4 ▶	15,1	17	20	22	25	27	27,4	27,9	30	32	35	37	40	42	45	47	50	52	55	57	60	62,5 m
▲▼▲		10	8,7	7,2	6,5	5,6	5,1	5	5	4,6	4,4	3,8	3,6	3,2	3	2,8	2,65	2,45	2,3	2,15	2,05	1,9	1,8 t
60 m	2,4 ▶	17	20	22	25	27	30	30,9	31,5	32	35	37	40	42	45	47	50	52	55	57	60 m		
▲▼▲		10	8,3	7,4	6,4	5,9	5,2	5	5	4,9	4,4	4,1	3,8	3,5	3,3	3,1	2,9	2,7	2,5	2,4	2,25 t		
55 m	2,4 ▶	17,1	20	22	25	27	30	31,1	31,7	32	35	37	40	42	45	47	50	52	55 m				
▲▼▲		10	8,4	7,5	6,5	5,9	5,2	5	5	4,9	4,5	4,2	3,8	3,6	3,3	3,1	2,9	2,7	2,55 t				
50 m	2,4 ▶	17,2	20	22	25	27	30	31,3	31,9	32	35	37	40	42	45	47	50 m						
▲▼▲		10	8,4	7,5	6,5	6	5,3	5	5	4,9	4,5	4,2	3,8	3,6	3,3	3,1 t							
45 m	2,4 ▶	17,4	20	22	25	27	30	31,6	32,2	35	37	40	42	45 m									
▲▼▲		10	8,5	7,6	6,6	6	5,3	5	5	4,5	4,2	3,9	3,6	3,35 t									
40 m	2,4 ▶	17,5	20	22	25	27	30	31,8	32,4	35	37	40 m											
▲▼▲		10	8,6	7,7	6,6	6,1	5,4	5	5	4,6	4,3	3,9 t											
35 m	2,4 ▶	17,6	20	22	25	27	30	32	32,6	35 m													
▲▼▲		10	8,6	7,7	6,7	6,1	5,4	5	5	4,6 t													
30 m	2,4 ▶	17,6	20	22	25	27	30 m																
▲▼▲		10	8,6	7,7	6,7	6,1	5,4 t																



Lest de contre-flèche
Gegenauslegerballast
Counter-jib ballast
Lastre de contra flecha
Contrappeso
Lastros da contra lança
Балласт на консоли

MDD3

▲▼▲	Icon	4200 - 3400 - 2300 kg			4200 - 700 kg		
		33 LVF/50 LVF	kg	75 LVF	33 LVF/50 LVF	kg	75 LVF
62,5 m	Icon	15 m	16 800	16 000	15 m	16 100	15 400
60 m	Icon	15 m	16 800	16 000	15 m	16 100	15 400
55 m	Icon	15 m	14 100	13 300	15 m	14 000	13 300
50 m	Icon	15 m	13 300	12 500	15 m	12 600	11 900
45 m	Icon	12 m	16 000	15 200	12 m	16 100	15 400
40 m	Icon	12 m	14 900	14 100	12 m	14 700	14 000
35 m	Icon	12 m	12 600	11 800	12 m	12 600	11 900
30 m	Icon	12 m	11 000	10 200	12 m	11 200	10 500

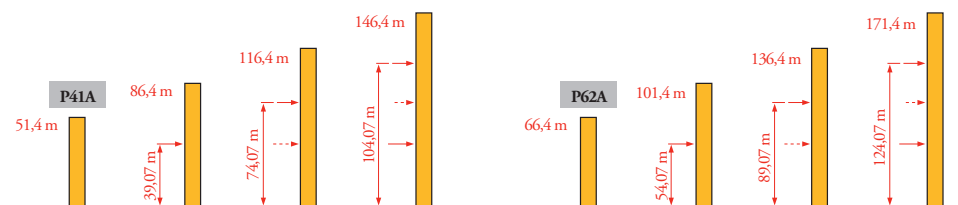
Lest de base
Grundballast
Base ballast
Lastre de base
Zavorra di base
Lastros da base
Базовый балласт

MDD3

Icon	Model	H (m)	39,2	35,9	32,5	27,5	22,5	17,5	12,5
Icon	ZC 4230	▲ (t)	80	80	80	80	80	80	80
Icon	S 41 A	H (m)	53,6	50,2	45,2	40,2	35,2	30,2	25,2
Icon	S 41 A	▲ (t)	114	96	66	60	60	60	60
Icon	ZD 463	H (m)	52,5	49,2	47,5	42,5	37,5	32,5	27,5
Icon	ZD 463	▲ (t)	110*	95	80	55	55	55	55
Icon	V 60 A	H (m)	61,4	56,4	51,4	46,4	41,4	36,4	31,4
Icon	V 60 A	▲ (t)	132	108	84	60	36	24	24
Icon	ZD 463	H (m)	50,9	47,5	45,9	42,5	37,5	32,5	27,5
Icon	ZD 463	▲ (t)	125*	100*	90	70	55	55	55

Anchages
Verankerungen
Anchages
Anclaje
Ancoraggio
Ancoragem
Рамки для крепления к зданию

MDD3

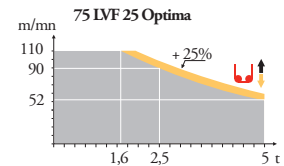
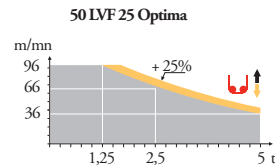
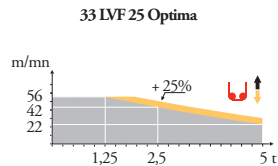


	FR	DE	EN	ES	IT	PT	RU
A	Distance entre cadres	Abstand zwischen den Rahmen	Distance between collars	Distancia entra marcos	Distanza fra i telai	Distância entre quadros	Расстояние между рамками крепления
H1	Hauteur grue	Kranhöhe	Crane height	Altura grúa	Altezza gru	Altura da grua	Высота крана
P	Poids de la grue (en service)	Krangewicht (in Betrieb)	Crane weight (in service)	Peso de la grúa (en servicio)	Peso della gru (in servizio)	Peso da grua (em serviço)	Вес крана (при работе)
R	Réaction horizontale	Horizontalkräfte	Horizontal reaction	Reaccion horizontal	Reazione orizzontale	Reacção horizontal	Горизонтальные реакции
Icon	Voir télescope sur dalles	Siehe Kletterkrane im Gebäude	See climbing crane	Vea grua trepadora	Consultare gru in cavedio lages	Ver telescopagem sobre lages	См. кран, ползущий внутри здания
*	Utilisation poste fixe	Nur stationärer Einsatz	Only static use	Utilización chasis fijo	Solo in postazione fissa	Utilização sobre chassis fixo	Не использовать при перемещении крана по подкрановым путям

Mécanismes
Antriebe
Mechanisms
Mecanismos
Meccanismi
Mecanismos
Механизмы

MDD 4

		U↑						UU↑						ch - PS hp	kW												
	33 LVF 25 Optima	m/min	1,8	→	7,4	→	22	→	28	→	42	→	56	0,9	→	3,7	→	11	→	14	→	21	→	28	30	22	321 m
		t	5		5		5		3,75		2,5		1,25	10		10		10		7,5		5		2,5			
	50 LVF 25 Optima	m/min	3	→	12	→	36	→	46	→	66	→	96	1,5	→	6	→	18	→	23	→	33	→	48	50	37	557 m
	t	5		5		5		3,75		2,5		1,25	10		10		10		7,5		5		2,5				
	75 LVF 25 Optima	m/min	4	→	14	→	52	→	66	→	90	→	110	1,8	→	7	→	26	→	33	→	45	→	55	75	55	895 m
	t	5		5		5		3,75		2,5		1,6	10		10		10		7,5		5		3,2				
	7 DVF 4	m/min	0 → 79											6,5	4,8												
	RVF 152 Optima +	tr/min U/min rpm	0 → 0,8											2x 5,5	2x 4												
	ZC 4230 RT 324	m/min	12,5 - 25											2x 7	2x 5,2												
	S 41 A RT 443 A1 2V R ≥ 10 m	m/min	15 - 30											4x 5	4x 3,7												
	ZD 463 RT 443 A1 2V	m/min	15 - 30											4x 5	4x 3,7												
	V 60 A RT 544 A1 2V R ≥ 13 m	m/min	13,5 - 27											4x 5	4x 3,7												
												IEC 60204-32															
400 V(+10% -10%) 50 Hz / 480 V(+ 6% -10%) 60 Hz												33 LVF : 50 kVA 50 LVF : 70 kVA 75 LVF : 90 kVA															



	FR		DE		EN		ES		IT		PT		RU
	Levage		Heben		Hoisting		Elevación		Sollevamento		Elevação		Подъем
	Distribution		Katzfahren		Trolleying		Distribución		Distribuzione		Distribuição		Перемещение каретки
	Orientation		Schwenken		Slewing		Orientación		Rotazione		Rotação		Поворот
	Translation		Kranfahren		Travelling		Traslación		Traslazione		Translação		Перемещение крана



Document commercial non contractuel. Pour toute information technique se référer à la notice correspondante.

Unverbindliches Vertriebsdokument. Für technische Informationen, siehe die entsprechenden Anweisungen.

This commercial document is not legally binding. For any technical information, please refer to the corresponding instructions.

Documento comercial no contractual. Para cualquier información técnica, ver la noticia correspondiente.

Documento commerciale non vincolante, per tutte le informazioni tecniche fare riferimento al catalogo istruzioni.

Documento comercial não contractual. Para qualquer informação técnica complementar consultar as respectivas instruções.

Этот коммерческий документ не является юридически обязательным. Для получения технической информации, см. соответствующие инструкции.



MD 208A



Manitowoc - Americas - World Headquarters
2400 S. 44th Street • Manitowoc • WI 54220 USA
Tel: +1 920 684 4410 • Fax: +1 920 652 9778

Manitowoc - Europe, Middle East & Africa
Ecully, France
18, rue de Charbonnières B.P. 173 • 69132 ECULLY Cedex • FRANCE
Tel: +33 (0)4 72 18 20 20 • Fax: +33 (0)4 72 18 20 00

Manitowoc - Asia Pacific
16F Xu Hui Yuan Building,
1089 Zhongshan No.2 Road (S) • Shanghai 200030 China
Tel: +86 21 6457 0066 • Fax: +86 21 6457 4955

REF. 2006 01 MDD 6